



# **Inventaire iCom**

## Contenu

Inventaire .....	3
Types d'inventaires.....	3
Inventaire physique .....	3
Inventaire différé.....	3
Le décompte du stock .....	3
Décompte via un terminal inventaire.....	3
Evaluer le stock physique .....	5
Faire un inventaire .....	5
Choisir le type d'inventaire à créer .....	6
Choisir la méthode de travail .....	8
Paramétrer l'inventaire .....	8
L'inventaire en cours.....	10
Action sur l'inventaire en cours.....	12
Edition de l'inventaire .....	18
Ajout des quantités inventaires.....	18
Saisir le PMP .....	23
Double comptage .....	23
Finaliser un inventaire .....	25
Finaliser un inventaire physique (resp. différé) unique .....	26
Finaliser un inventaire physique (resp. différé) multiple .....	27
Liste des inventaires .....	29
Action sur la liste des inventaires.....	30

## Inventaire

L'inventaire est une opération primordiale et lourde pour une entreprise, il consiste à identifier, compter et évaluer les stocks existants dans les dépôts d'une entreprise pour concorder les quantités répertoriées dans le logiciel (quantité logique) avec celles se trouvant dans le stock réel. Il est généralement effectué pour :

- Valoriser le stock à un moment donné (fin d'année, début de l'exercice, saisie immobilière, etc.)
- Contrôler le stock et s'assurer que toutes les entrées ainsi que les sorties de marchandises se déroulent correctement, en d'autres termes, vérifier qu'aucun produit ne manque dans le stock (pas de perte, pas de vol...)

## Types d'inventaires

Le logiciel iCom d'Inabex permet de réaliser des inventaires : [physiques](#) ou bien [différés](#)

### Inventaire physique

Ce type d'inventaire nécessite un arrêt de l'activité sur le stock tel que la vente au comptoir jusqu'à la finalisation de l'inventaire.

### Inventaire différé

Contrairement à [l'inventaire physique](#), seul le comptage nécessite un arrêt de l'activité sur le stock. Dès que vous terminez le comptage, vous pouvez continuer la vente.

En effet, les différentes activités sur le stock ne seront pas bloquées pendant la saisie des quantités inventoriées et la finalisation de l'inventaire.

## Le décompte du stock

Le décompte des quantités disponibles en stock se fait soit manuellement ou en utilisant un lecteur (terminal) de code-barre.

### Décompte via un terminal inventaire

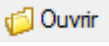
Un terminal inventaire est un appareil électronique permettant de :

- Récupérer l'information stockée dans le code-barre d'un produit.
- Enregistrer la quantité inventoriée de ce dernier.



Les codes-barres ainsi que les quantités des produits sont exportés dans un fichier de format texte, ce dernier sera exploité par iCom, en suivant ces étapes :

- Affichez le menu contextuel dans la liste des inventaires en cours et cliquez sur « Importer d'un lecteur de code-barre »

Code	Référence	Qté Inventaire	Désignation	Qté Actuelle
✓ MOT205AV/AMORTISSEUR	MOTRIO	0.00	AMORTISSEUR 205/309/C15 AV	2
✓ MOT405AV/AMORTISSEUR	MOTRIO	0.00	AMORTISSEUR 305 NM/405 AV MOTRIO	2
✓ 508745/BIELLETTE.BST	508745...	0.00	BIELLETTE SUSP 206	34
✓ 508742/BIELLETTE BST	5011770...	0.00	BIELLETTE SUSP 306	15
✓ 508746/BIELLETTE.BST	508746	0.00	BIELLETTE SUSP PARTIES	5
✓ FR6DC/BOUGIES		0		11
✓ C9YC/BOUGIES	596015	0		12
✓ C7YC/BOUGIES	596015	0		2
✓ FC52L SKLG/BOUGIES	KLK	0		10
✓ 596203	596203	0		10
✓ 32308LECOY/CABLE ACC	32308	0		20
✓ 2150CS/CABLE EMB	2150CS	0		10
✓ 5574XSGATES/CHAINE DIST	GATES5574	0		10
✓ 081644/CHAINE DIST	081644	0		10
✓ 081671/CHAINE DIST	081671	0		10
✓ 94224DAYCO/CHAINE DIST	081658	0		12
✓ 5523GATES/CHAINE DIST	081693	0.00	CHAINE DIST 140 DT DW8	10

- Une fois que la fenêtre d'importation apparaît, cliquez sur le bouton  pour accéder au fichier des quantités.

Importation de données (Code barre)

508746/BIELLETTE.BST,500


Le code représente Code produit Importer Quantité 1

Créer les lots inexistant pour le produit :

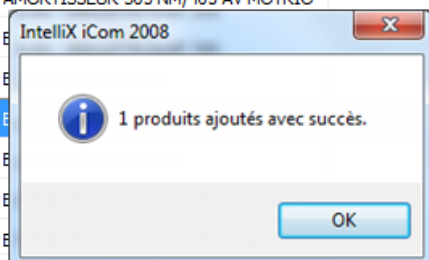
Utiliser ce fichier la prochaine fois

2 lignes

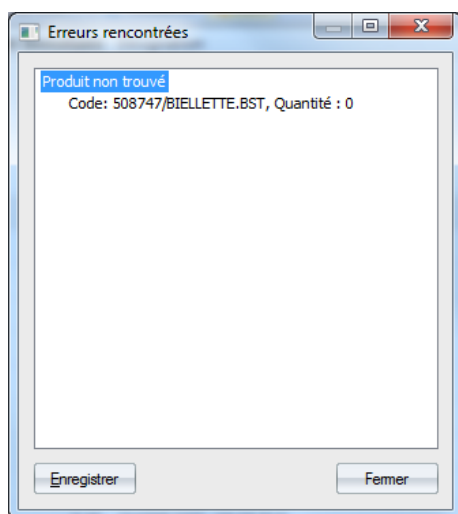
- Vous pouvez importer l'information stockée dans le code-barres du produit, le code-barres du lot ou la référence du produit.
- Choisissez la colonne dans laquelle vous allez importer les quantités saisies par le terminal. Vous avez le choix entre la quantité 1 (quantité inventaire) ou la quantité 2.

- Cliquez sur le bouton  Importer pour importer les quantités enregistrées dans la colonne qui convient.
- Si l'opération d'importation est achevée avec succès le message ci-dessous s'affiche et la quantité importée apparait comme quantité inventaire ou quantité 2 selon le choix effectué au début de l'importation.

Code	Référence	Qté Inventaire	Désignation	Qté Actuelle
✓ MOT205AV/AMORTISSEUR	MOTRIO	0.00	AMORTISSEUR 205/309/C15 AV	2
✓ MOT405AV/AMORTISSEUR	MOTRIO	0.00	AMORTISSEUR 305 NM/405 AV MOTRIO	2
✓ 508745/BIELLETTTE.BST	508745L...	0.00		
✓ 508742/BIELLETTTE BST	5011770...	0.00		
✓ 508746/BIELLETTTE.BST	508746	500.00		
✓ FR6DC/BOUGIES		0.00		
✓ C9YC/BOUGIES	596015	0.00		
✓ C7YC/BOUGIES	596015	0.00		
✓ 081644/CHAINE DIST	081644	0.00	CHAINE DIST 108 DT TU3	10



- Dans le cas où aucun code ne concorde, un message d'erreur s'affiche comme suit :

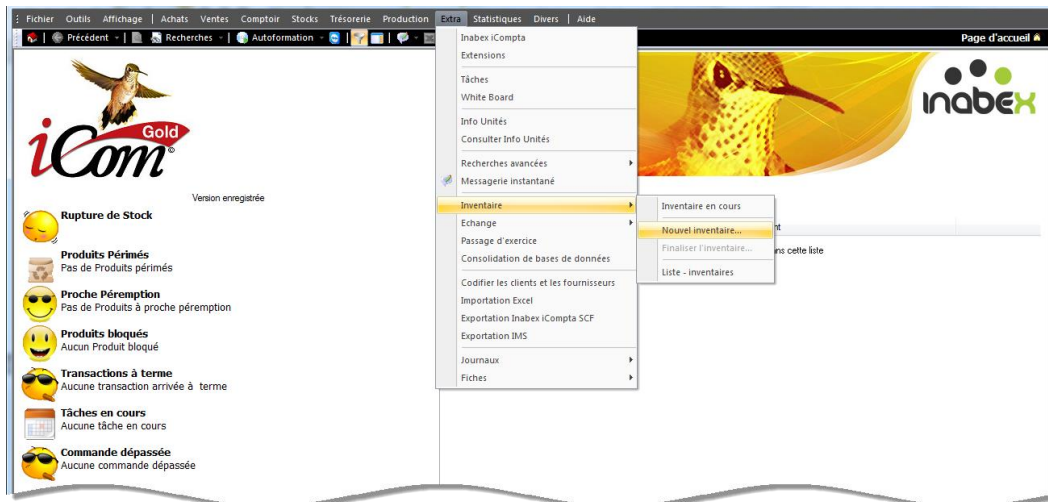


## Evaluer le stock physique

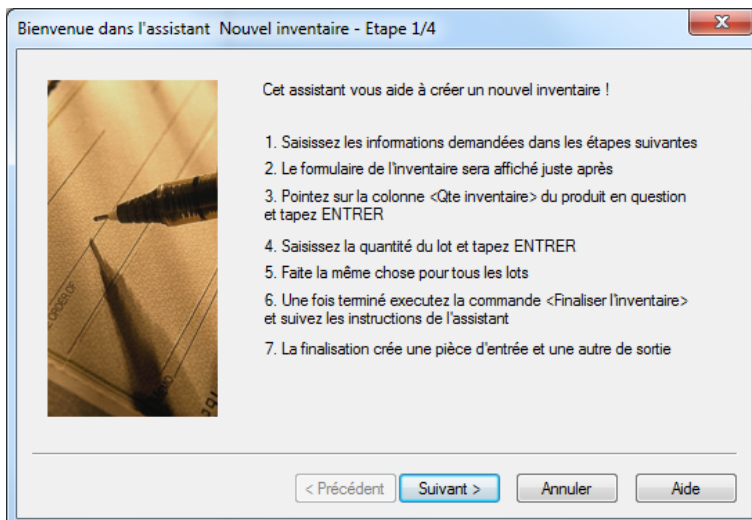
La valorisation du stock (le coût de chaque produit dans le stock) se fait selon le PMP (Prix Moyen Pondéré) du produit.

## Faire un inventaire

Pour créer un inventaire, allez sur le menu « Extra/Inventaire/Nouvel inventaire ».



Un assistant permettant l'établissement de l'inventaire s'affiche (voir la figure ci-dessous). Cliquez sur le bouton « Suivant » pour commencer la création.

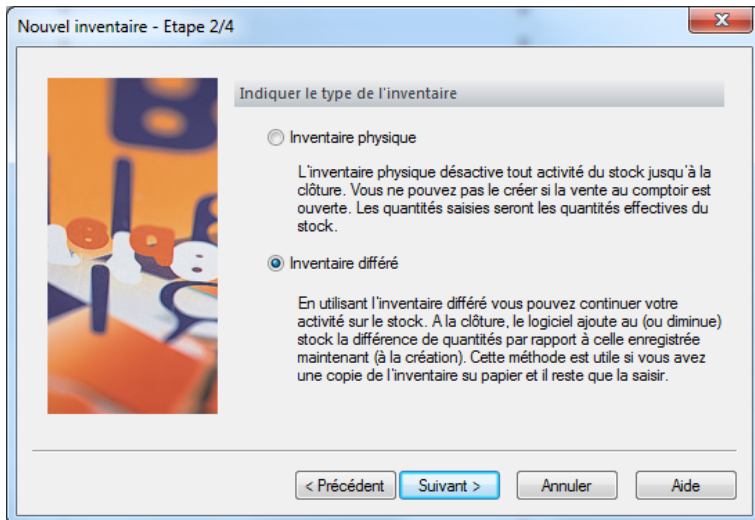


Lors de la création de l'inventaire, vous devez suivre les trois étapes suivantes :

- [Choisir le type d'inventaire à créer](#)
- [Choisir la méthode de travail](#)
- [Paramétrer l'inventaire](#)

### Choisir le type d'inventaire à créer

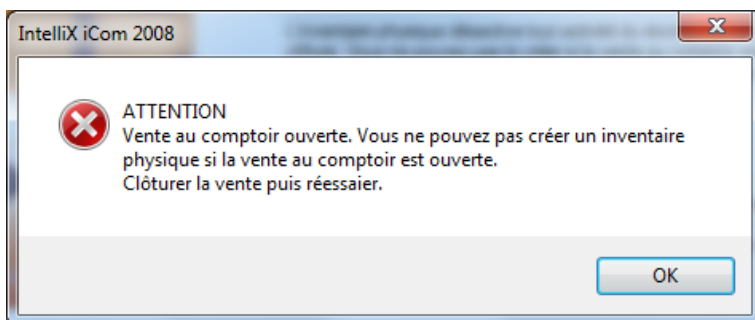
Dans cette partie, le logiciel vous propose deux types d'inventaire : [physique](#) et [différé](#). Choisissez un des types (inventaire différé dans notre cas) et cliquez sur le bouton « Suivant ».



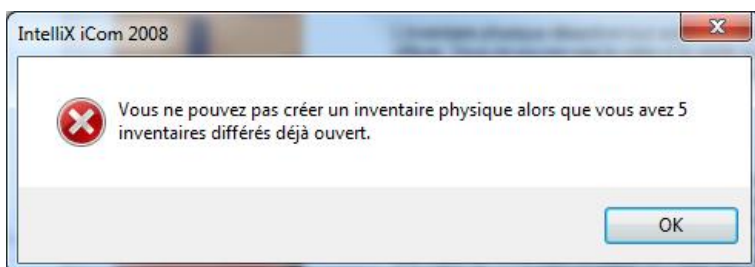
### Note

Avant de lancer la création d'un inventaire physique, il faut s'assurer que :

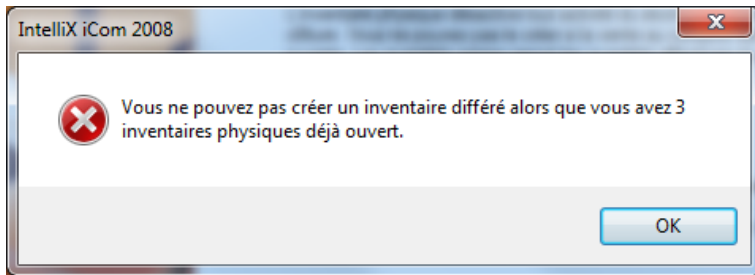
- La vente au comptoir est clôturée. Dans le cas contraire, un message d'erreur s'affiche :



- Que tous les inventaires déjà créés de type différé soient finalisés. Dans le cas contraire, un message d'erreur s'affiche.



Avant de lancer la création d'un inventaire différé, il faut s'assurer que tous les inventaires physiques soient finalisés. Dans le cas contraire, un message d'erreur s'affiche.



### Choisir la méthode de travail

Une fois le type d'inventaire choisi, vous devez sélectionner la méthode de travail. Vous pouvez sélectionner :

- **Inventaire unique** : si tous vos stocks sont gérés par un seul dépôt (la gestion multi dépôts est désactivée : le dépôt dans ce cas ne possède pas plusieurs emplacements)
- **Inventaire multiple** : si vos stocks sont répartis sur plusieurs emplacements.

Choisissez une méthode et cliquez sur le bouton « Suivant » pour accéder à la fenêtre de paramétrage.

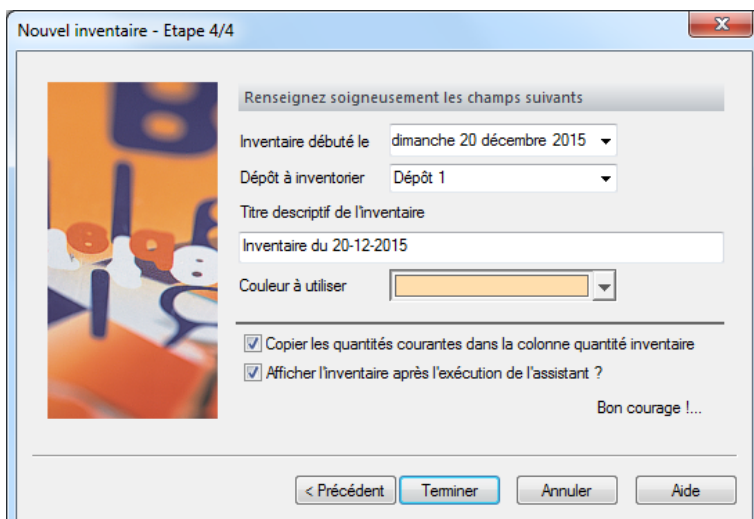
### Paramétrer l'inventaire

Cette étape consiste à paramétrer l'inventaire. Le paramétrage de l'inventaire unique est différent de celui de l'inventaire multiple.

#### *Dans le cas d'un inventaire unique*

Vous devez :

- Indiquer la date de l'inventaire unique.
- Sélectionner le dépôt pour lequel l'inventaire sera effectué
- Donner un nom (libellé) à l'inventaire

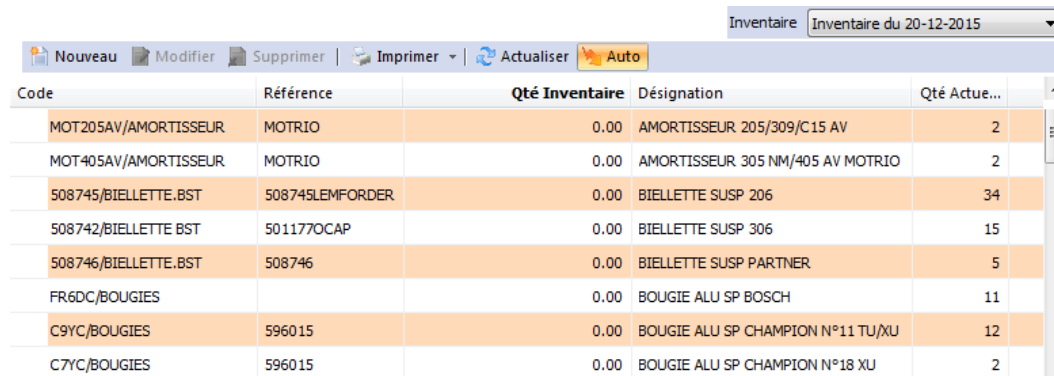




## Note

Via cette fenêtre, vous pouvez aussi :

- Copier ou non les quantités des produits disponibles en stock dans la colonne « **Quantité inventaire** », sachant que les produits non disponibles vont être copiés avec une quantité égale à zéro.
- Afficher ou non directement l'inventaire après sa création.
- Choisir la couleur du listing dans l'inventaire.




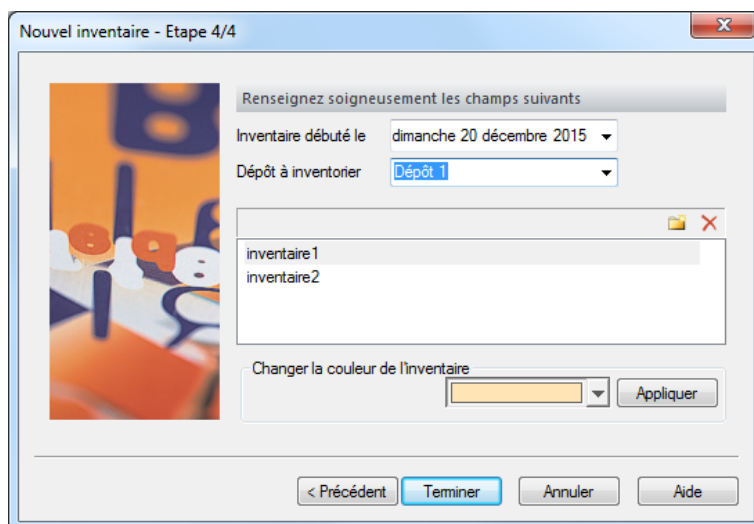
The screenshot shows a software window titled 'Inventaire' with a dropdown menu set to 'Inventaire du 20-12-2015'. The window has a menu bar with 'Nouveau', 'Modifier', 'Supprimer', 'Imprimer', 'Actualiser', and 'Auto'. Below the menu bar is a table with the following columns: 'Code', 'Référence', 'Qté Inventaire', 'Désignation', and 'Qté Actue...'. The table contains the following data:

Code	Référence	Qté Inventaire	Désignation	Qté Actue...
MOT205AV/AMORTISSEUR	MOTRIO	0.00	AMORTISSEUR 205/309/C15 AV	2
MOT405AV/AMORTISSEUR	MOTRIO	0.00	AMORTISSEUR 305 NM/405 AV MOTRIO	2
508745/BIELLETTE.BST	508745LEMFORDER	0.00	BIELLETTE SUSP 206	34
508742/BIELLETTE BST	501177OCAP	0.00	BIELLETTE SUSP 306	15
508746/BIELLETTE.BST	508746	0.00	BIELLETTE SUSP PARTNER	5
FR6DC/BOUGIES		0.00	BOUGIE ALU SP BOSCH	11
C9YC/BOUGIES	596015	0.00	BOUGIE ALU SP CHAMPION N°11 TU/XU	12
C7YC/BOUGIES	596015	0.00	BOUGIE ALU SP CHAMPION N°18 XU	2

## Dans le cas d'un inventaire multiple :

Vous devez :

- Indiquer la date de l'inventaire.
- Sélectionner le dépôt pour lequel l'inventaire sera effectué
- Donner les noms (libellés) des inventaires à créer en cliquant sur le bouton .




The screenshot shows a dialog box titled 'Nouvel inventaire - Etape 4/4'. It contains the following fields and controls:

- A header bar with the text 'Renseignez soigneusement les champs suivants'.
- A dropdown menu for 'Inventaire débuté le' with the value 'dimanche 20 décembre 2015'.
- A dropdown menu for 'Dépôt à inventorier' with the value 'Dépôt 1'.
- A text area for entering inventory names, containing 'inventaire1' and 'inventaire2'. To the right of the text area is a folder icon and a close button (X).
- A label 'Changer la couleur de l'inventaire' above a color selection dropdown menu.
- An 'Appliquer' button next to the color selection.
- Navigation buttons at the bottom: '< Précédent', 'Terminer', 'Annuler', and 'Aide'.

## Note

Via cette fenêtre, vous pouvez aussi :

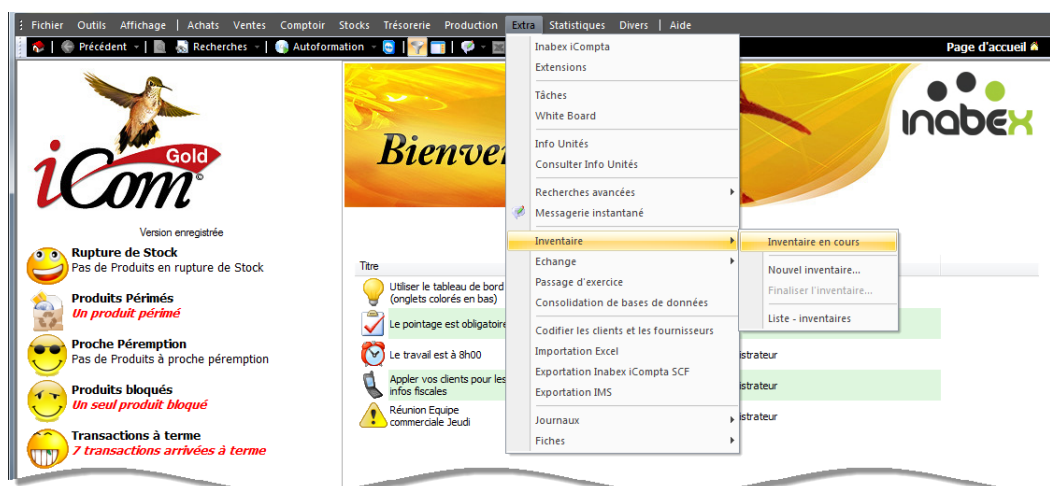
- Choisir la couleur du listing dans l'inventaire.
- Modifier les noms saisis ou bien les supprimer en cliquant sur le bouton 

## Bon à savoir

Une fois la création de l'inventaire achevé, celui-ci s'ajoute automatiquement à [la liste des inventaires en cours](#).

## L'inventaire en cours

L'inventaire en cours est accessible en cliquant sur le menu Extra/Inventaire/Inventaire en cours (voir la figure ci-dessous).



- La fenêtre de l'inventaire en cours s'affiche, elle contient :
  - [Une barre de filtres](#)
  - [Une barre d'outils](#)
  - [Un listing](#)

Code	Référence	Qté Inventaire	Désignation	Qté Actue...	Qté dépôt	Qté Initiale
MOT205AV/AMORTISSEUR	MOTRIO	0.00	AMORTISSEUR 205/309/C15 AV	2		0
MOT405AV/AMORTISSEUR	MOTRIO	0.00	AMORTISSEUR 305 NM/405 AV MOTRIO	2		0
508745/BIELLETTE.BST	508745LEMFORDER	0.00	BIELLETTE SUSP 206	34		0
508742/BIELLETTE.BST	501177OCAP	0.00	BIELLETTE SUSP 306	15		0
508746/BIELLETTE.BST	508746	0.00	BIELLETTE SUSP PARTNER	5		0
FR6DC/BOUGIES		0.00	BOUGIE ALU SP BOSCH	11		0
C9Y/BOUGIES	596015	0.00	BOUGIE ALU SP CHAMPION N°11 TU/XU	12		0
C7Y/BOUGIES	596015	0.00	BOUGIE ALU SP CHAMPION N°18 XU	2		0
FC52L/KLG/BOUGIES	KL.G	0.00	BOUGIE ALU SP FC52LS	10		0
596203	596203	0.00	BOUGIE DE CHAUF XUD NM	10		0
32308LECOY/CABLE ACC	32308	0.00	CABLE ACC BOXER MAU	20		0
2150CS/CABLE EMB	2150CS	0.00	CABLE EMB PARTNER NM	10		0
5574XSGATES/CHAINE DIST	GATES5574	0.00	CHAINE DIST 100 DT TU1 NM	10		0
081644/CHAINE DIST	081644	0.00	CHAINE DIST 108 DT TU3	10		0
081671/CHAINE DIST	081671	0.00	CHAINE DIST 114 DT	10		0
94224DAYCO/CHAINE DIST	081658	0.00	CHAINE DIST 136 DT	12		0
5523GATES/CHAINE DIST	081693	0.00	CHAINE DIST 140 DT DW8	10		0
94840DAYCO/CHAINE DIST	0816A9	0.00	CHAINE DIST 141 DT HDI	10		0
081654/CHAINE DIST	081654	0.00	CHAINE DIST 149 DT SVDT	10		0
08298510BREM/DISQUE FREIN	4246A5	0.00	DISQUE DE FREIN 106/205/206/306	10		0
5620198/DISQUE FREIN	4246R7	0.00	DISQUE DE FREIN 406 GM BENDIX	10		0
08518070BREM/DISQUE FREIN	4246L7	0.00	DISQUE DE FREIN EVERT/806 1E*	10		0

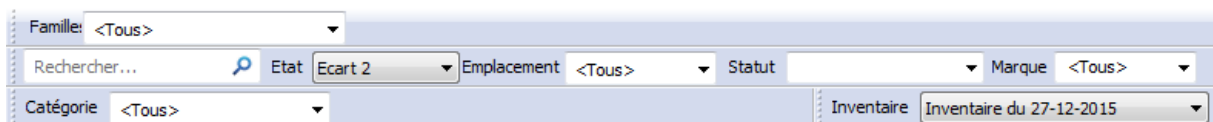
### Remarque

Le logiciel affiche dans la barre de navigation la date de l'inventaire, le taux d'avancement dans l'inventaire (le pourcentage des lignes éditées) et le nom du dépôt en cas de gestion multi-dépôts.



### La barre de filtres

Plusieurs filtres peuvent être effectués via cette barre.



Vous pouvez filtrer les données :

- Par inventaire
- Par familles de produits
- Par désignation
- Par état des produits (disponible, édité, non édité, écart, ...)
- Par emplacements de stockage
- Par statuts de produits
- Par marques de produits
- Par catégories de produits

### *La barre d'outils*

La barre d'outils contient un ensemble de fonctionnalités permettant :

- L'ajout d'un nouveau produit à l'inventaire en cours
- La modification ou la suppression d'un ou plusieurs produits du listing
- L'impression de l'inventaire en cours
- Actualiser les données de la grille



### *Le listing*

Le listing contient les informations liées à l'inventaire en cours, à savoir :

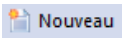
- Le code, la référence, la désignation de chaque produit
- La quantité du produit inventorié
- La quantité du produit en stock
- La quantité du produit dans le dépôt
- La quantité initiale du produit en stock
- L'écart entre la quantité inventaire et la quantité en stock
- Emplacement du produit
- La quantité 2 du produit saisie par un terminal inventaire.
- L'écart entre la quantité inventaire et la quantité 2
- Valorisation de chaque produit en PMP

### *Action sur l'inventaire en cours*

Les actions possibles sur l'inventaire en cours sont :

- **Filtrage des produits** : les produits affichés dans un inventaire en cours peuvent être [filtrés selon plusieurs critères](#) (exemple : par famille).

Code	Référence	Qté	Qté Actuelle
0211366031/AMORTISSEUR	BOGE		
E2029/AMORTISSEUR	MONROE		
MOT405AV/AMORTISSEUR	MOTRIO		
MOT405AV/AMORTISSEUR	MOTRIO		
MOT405AV/AMORTISSEUR	MOTRIO		
MOT405AV/AMORTISSEUR	MOTRIO		
MOT405AV/AMORTISSEUR	MOTRIO		
MOT405AV/AMORTISSEUR	MOTRIO		
MOT205AV/AMORTISSEUR	MOTRIO		
MOT205AV/AMORTISSEUR	MOTRIO		

- **Ajout d'un nouveau produit** : vous pouvez ajouter un produit à l'inventaire en cours en utilisant deux méthodes :
  - Soit vous cliquez sur le bouton  [dans la barre d'outils](#) et complétez les informations de la fenêtre qui s'affiche.

- Ou bien allez au menu Stock/Produit et une fois que la liste des produits en stock apparait, sélectionnez un ou plusieurs articles et cliquez sur « Ajouter à l'inventaire en cours » du menu contextuel.

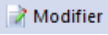

Code	Désignation	Quant...	Poids...	Volum...	Qté M...	Qté M...	Qté Mi...	Qté Ma...	PMP
00010	poipoi	0	0.00	0.00	0.00	0.00	0.00	0.00	11 000.00
A		0	0.00	0.00	0.00	0.00	0.00	0.00	0.00
2									
00008	Yaourt Fruité								16.40
00006	YAOURT- DANONE								12.90
00005	Yaourt DANONE				1 000.00	0.00	0.00	0.00	13.50
00004	CABLE DE FREIN POUR GET				100.00	0.00	0.00	0.00	1 500.00
00003	CABLE DE FREIN POUR GO				0.00	0.00	0.00	0.00	0.00
00001	MOTEUR DCI				0.00	0.00	0.00	0.00	0.00
001	MOTEUR				0.00	0.00	0.00	0.00	29 148.49
35276/CABLE FREIN	CABLE FREIN 306 ARG				0.00	0.00	0.00	0.00	16 377.21
0331061/CHAINE PPH	CHAINE POMPE A HUILE TT				0.00	0.00	0.00	0.00	0.00
PA648SIL/POMPE A EAU	POMPE A EAU XU NM SIL				0.00	0.00	0.00	0.00	0.00
7700500168/BOUGIES	BOUGIES 2 TETES				0.00	0.00	0.00	0.00	1 500.00
411724F/JOINT CULASSE	JOINT DE CULASSE XUD78				0.00	0.00	0.00	0.00	0.00
G1236H/CHAINE.DISTR	CHAINE DISTR 136 DT CAR				0.00	0.00	0.00	0.00	1 500.00
32217/CABLE.EMB	CABLE EMB 205 DIE AM MA				0.00	0.00	0.00	0.00	800.00

- **Consultation des détails d'un produit** : pour consulter les détails d'un produit, il suffit de sélectionner un dans le listing et cliquer sur « Consulter » dans le menu contextuel.

Code	Référence	Qté Inventaire	Désignation	Qté Actuelle
C7C/BOUGIES	596015	0.00	BOUGIE ALU SP CHAMPION N°18 XU	2
411724F/JOINT CULASSE	MEILLOR	0.00	JOINT DE CULASSE XUD78 80.00	0
PA648SIL/POMPE A EAU	120161	0.00	POMPE A EAU XU NM SIL	0
0331061/CHAINE PPH			CHAINE POMPE A HUILE TT	0
401460/ROTULE.SU			ROTULE SUSP 306 AXE 18 OCAP	18 512
00006			YAOURT- DANONE	262
00008			Yaourt Fruité	500
2150W3/CABLE EMB			CABLE EMB 406	10
364031/ROTULE.SU			ROTULE SUSP 306 AXE 16	10
352396			SILENT BLOC 605 2	10
517243			SILENT BLOC 406 BST ARR	10
1109N2/FILTRE HUI			FILTRE A HUILE TT	10
32217/CABLE.EMB			CABLE EMB 205 DIE AM MAURICE	0
32215/CABLE.EMB			CABLE EMB 205 TU9/TU1 AM MAURICE	0
080730/JOIN TSPI			JOINT SPI 27+47+7 A.C 1 HDI	10
443810GOMET	443810	0.00	SOUFFLET DE CREM TT GOMET	4 990
414408/JOINT.CULASSE	MEILLOR	0.00	JOINT DE CULASSE XUD9 83.00	12
MAPCOBL/SILENT BLOC.BST	MAP	0.00	SILENT BLOC 205 BST BLANC MAP	12
B41SR/BOUGIES CHAUF	596203	0.00	BOUGIE DE CHAUF XUD NM AUTOLITE	0
2400838/BIELLETTE.DIR		0.00	BIELLETTE DIR 205 DYS	8

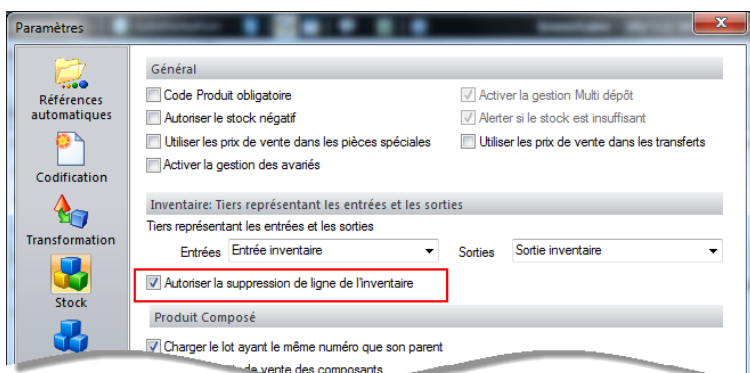
- **Consultation de la fiche d'un produit** : pour consulter la fiche du produit directement de l'inventaire en cours, cliquez sur « Fiche Produit » du menu contextuel.

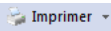
Code	Référence	Qté Inventaire	Désignation	Qté Actuelle
C7YC/BOUGIES	596015	0.00	BOUGIE ALU SP CHAMPION N°18 XU	2
411724F/JOINT CULASSE	MEILLOR	0.00	JOINT DE CULASSE XUD7 80.00	0
PA648SIL/POMPE A EAU	120161	0.00	POMPE A EAU XU NM SIL	0
0331061/CHAINE PPH	103306		CHAINE POMPE A HUILE TT	0
401460/ROTULE.SUSP	364048		ROTULE 18 OCAP	18 512
00006	YD00001			262
00008				500
2150W3/CABLE EMB	2150W3			10
364031/ROTULE.SUSP	364031		ROTULE 16	10
352396	352396			10
517243	517243		ARR	10
1109N2/FILTRE HUILE	1109N2			10
32217/CABLE.EMB	2150A1		MAP MAURICE	0
32215/CABLE.EMB	2150A8		TU1 AM MAURICE	0
080730/JOIN TSPI	080730		A.C 1 HDI	10
443810GOMET	443810	0.00	SOUFFLET DE CREM TT GOMET	4 990
414408/JOINT.CULASSE	MEILLOR	0.00	JOINT DE CULASSE XUD9 83.00	12
MAPCOBL/SILENT BLOC.BST	MAP	0.00	SILENT BLOC 205 BST BLANC MAP	12
B41SR/BOUGIES CHAUF	596203	0.00	BOUGIE DE CHAUF XUD NM AUTOLITE	0
2400838/BIELLETTE.DIR		0.00	BIELLETTE DIR 205 DYS	8

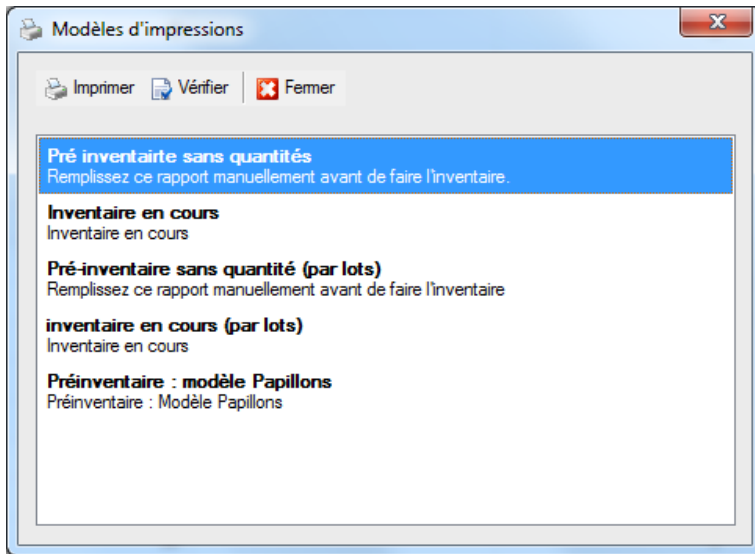
- **Modifier les informations d'un produit** : pour modifier les informations d'un inventaire, vous avez deux méthodes :
  - Soit vous sélectionnez un produit dans le listing et cliquez sur le bouton  puis apportez les modifications nécessaires dans la fenêtre qui apparaît.
  - Ou bien vous consultez les détails du produit et apportez vos modifications sur celui-ci.
- **Suppression d'un produit** : pour supprimer un ou plusieurs produits du listing, sélectionnez la (ou les) lignes (produits) dans l'inventaire en cours et cliquez sur le bouton .

### Note :

Dans le cas où la suppression n'est pas autorisée, vérifiez au niveau Outils/Paramètres/Général/Stocks si la case « Autoriser la suppression de lignes de l'inventaire » est cochée.



- **Impression de l'inventaire en cours** : pour imprimer vos inventaires, le logiciel vous propose plusieurs états d'impression accessibles en cliquant sur le bouton 

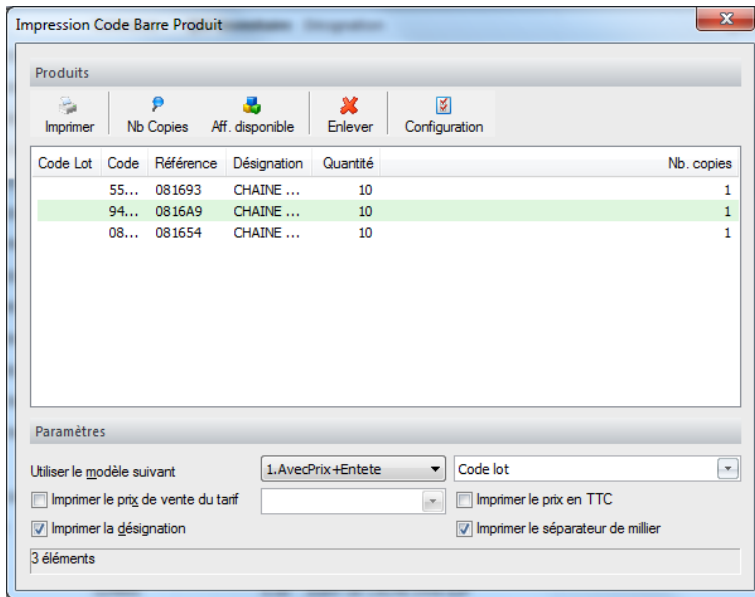


- **Impression du code-barre** : pour imprimer le code barre du produit :
  - Sélectionnez le produit dans le listing et cliquez sur « imprimer Code-barre » dans le menu contextuel.


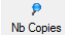
Code	Référence	Qté Inventaire	Désignation	Qté Actuelle
081671/CHAINE DIST	081671	0.00	CHAINE DIST 114 DT	10
94224DAYCO/CHAINE DIST	081658	0.00	CHAINE DIST 136 DT	12
5523GATES/CHAINE DIST	081693	0.00	CHAINE DIST 140 DT DW8	10
94840DAYCO/CHAINE DIST	0816A9	0.00	CHAINE DIST 141 DT HDT	10
081654/CHAINE DIST	081654			10
08298510BREM/DISQUE FREIN	4246A5			10
562019B/DISQUE FREIN	4246R7			10
09518020BREM/DISQUE FREIN	4246J2			10
0445010042/POMPE INJECT	1920EC			10
9636818480SIEMENS	1920CG			10
EL3314LAUT/FILTRE AIR	EL3314			10
ELG5211LAUT/FILTRE GASOIL	ELG5211			21
ELG5218LAUT/FILTRE GASOIL	ELG5218			10
196050	190650			10
190169/CLUVETTE GASOIL	190169			10
030434/J.CARTER	030434	0.00	JOINT DE CARTER XU/XUD 030434	12
024997/J.CACHE	024997	0.00	JOINT DE CACHE DW8 INF	12
024995/J.CACHE	024995	0.00	JOINT DE CACHE DW8 SUP	10
776416/JOINT.CACHE	776416	0.00	JOINT DE CACHE TU ELRING	12
685/J.CARTER	ADA	0.00	JOINT DE CARTER TU ADA	12
984135/JOINT CULASSE	984135	0.00	JOINT DE CULASSE TU 70/72/75 ELRING	7
415010/JOINT CULASSE	415010P	0.00	JOINT DE CULASSE TUD5 MEILLOR	12

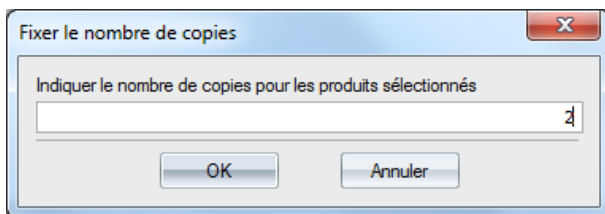
- La fenêtre ci-dessous s'affiche.

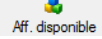



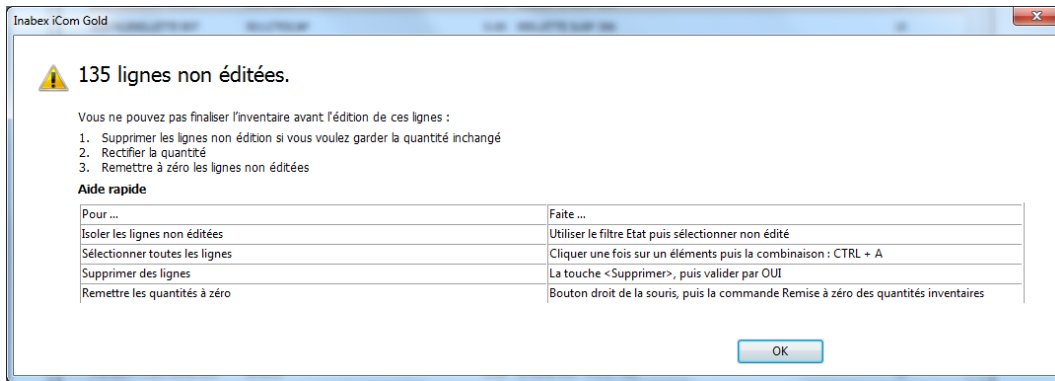


- Via celle-ci, vous pouvez :

- Lancer l'impression des codes barre qui apparaissent dans la grille en cliquant sur 
- Choisir le nombre de copies à imprimer pour chaque produit, en cliquant sur  puis saisir le nombre dans le masque qui apparaît



- Affecter la quantité disponible au nombre de copies en cliquant sur 
  - Supprimer le produit sélectionné de la grille en cliquant sur 
  - Choisir un modèle d'impression parmi ceux proposés
  - Choisir le code à imprimer (code du produit ou du lot)
  - Choisir les informations à imprimer (le prix de vente, le prix en TTC, la désignation,...)
- **Editer les produits** : l'édition est une action obligatoire. Dans le cas où, un ou plusieurs produits ne sont pas édités, la finalisation ne peut pas s'effectuer et un message d'erreur s'affiche :



## Edition de l'inventaire

Pour éditer des linges dans un inventaire en cours, vous pouvez utiliser les méthodes suivantes :

- Sélectionnez les produits dans le listing et introduisez [les quantités inventaires](#). Au fur et à mesure, les lignes liées à ces produits seront marquées comme éditées ✓
- Sélectionnez les produits dans le listing et faites un clic droit sur la souris puis cliquez sur « Marquer "Edité" »

Code	Référence	Qté Inventaire	Désignation	Qté Actuelle
✓ MOT205AV/AMORTISSEUR	MOTRIO	0.00	AMORTISSEUR 205/309/C15 AV	2
MOT405AV/AMORTISSEUR	MOTRIO	0.00	AMORTISSEUR 305 NM/405 AV MOTRIO	2
508745/BIELLETTE.BST	508745LEMFORDE	0.00	BIELLETTE SUSP 206	34
508742/BIELLETTE BST	501177OCAP	0.00	BIELLETTE SUSP 306	15
508746/BIELLETTE.BST	508746	0.00	BIELLETTE SUSP 306	5
FR6DC/BOUGIES			OSCH	11
C9YC/BOUGIES	5960		HAMPION N°11 TU/XU	12
C7YC/BOUGIES	5960		HAMPION N°18 XU	2
FC52L5KLG/BOUGIES	KLK		CS2LS	10
596203	5962		F XUD NM	10
32308LECOY/CABLE ACC	3230		R MAU	20
2150CS/CABLE EMB	2150		NER NM	10
5574XSGATES/CHAINE DIST	GATE		DT TU1 NM	10
081644/CHAINE DIST	0816		DT TU3	10
081671/CHAINE DIST	0816		DT	10
94224DAYCO/CHAINE DIST	0816		DT	12
5523GATES/CHAINE DIST	081693	0.00	CHAINE DIST 140 DT DW8	10
94840DAYCO/CHAINE DIST	0816A9	0.00	CHAINE DIST 141 DT HDI	10
081654/CHAINE DIST	081654	0.00	CHAINE DIST 149 DT SVDT	10
08298510BREM/DISQUE FREIN	4246A5	0.00	DISQUE DE FREIN 106/205/206/306	10

## Ajout des quantités inventaires

Pour introduire les quantités inventaires, vous pouvez utiliser une des méthodes suivantes :

### Saisir directement les quantités inventoriées

Cette méthode consiste à saisir les quantités inventoriées une par une. Pour ce faire :

- Sélectionnez un produit dans le listing

- Faites un double clic sur la colonne « Quantité inventaire » ou bien cliquez sur la touche « F2 » du clavier
- Saisissez la quantité du produit sélectionné. La ligne correspondante se marque automatiquement comme « édité ».

Code	Référence	Qté Inventaire	Désignation
MOT205AV/AMORTISSEUR	MOTRIO	0.00	AMORTISSEUR 205/309/C15 AV
MOT405AV/AMORTISSEUR	MOTRIO	0.00	AMORTISSEUR 305 NM/405 AV MOTRIO
508745/BIELLETTE.BST	508745LEMFORDER	0.00	BIELLETTE SUSP 206
508742/BIELLETTE BST	501177OCAP	10000.00	BIELLETTE SUSP 306
508746/BIELLETTE.BST	508746	0.00	BIELLETTE SUSP PARTNER
FR6DC/BOUGIES		0.00	BOUGIE ALU SP BOSCH
C9YC/BOUGIES	596015	0.00	BOUGIE ALU SP CHAMPION N°11 TU/XU

### Bon à savoir

Vous ne pouvez pas saisir directement la quantité 2. Pour ajouter celle-ci, utilisez [l'importation d'un lecteur de code-barre](#).

### Mettre à zéro la quantité inventaire/quantité inventaire 2

Pour mettre à zéro les quantités inventaire (respectivement la quantité inventaire 2)

- Sélectionnez une ou plusieurs lignes dans le listing
- Cliquez sur « Mettre à zéro la quantité inventaire » (respectivement sur « Mettre à zéro la quantité inventaire 2») dans le menu contextuel.

Code	Référence	Qté Inventaire	Désignation	Qté.
FR6DC/BOUGIES		0.00	BOUGIE ALU SP BOSCH	
C9YC/BOUGIES	596015	0.00	BOUGIE ALU SP CHAMPION N°11 TU/XU	
C7YC/BOUGIES	596015	0.00	BOUGIE ALU SP CHAMPION N°18 XU	
FC52LX/LG/BOUGIES	KLG	0.00	BOUGIE ALU SP FC52LS	
596203	596203			
32308LECOY/CABLE ACC	32308			
2150CS/CABLE EMB	2150CS			
5574XSGATES/CHAINE DIST	GATES5574			
081644/CHAINE DIST	081644			
081671/CHAINE DIST	081671			
94224DAYCO/CHAINE DIST	081658			
5523GATES/CHAINE DIST	081693			
94840DAYCO/CHAINE DIST	0816A9			
081654/CHAINE DIST	081654			
08298510BREM/DISQUE FREIN	4246A5			
562019B/DISQUE FREIN	4246R7			
09518020BREM/DISQUE FREIN	4246J2	0.00	DISQUE DE FREIN EXPERT/806 15"	
0445010042/POMPE INJECT	1920EC	0.00	DOSEUR 307 1.4 HDI BOSCH	
9636818480SIEMENS	1920CG	0.00	DOSEUR 307 HDI	
EL3314LAUT/FILTRE AIR	EL3314	0.00	FILTRE A AIR 405/406/EXPERT	
ELG5211LAUT/FILTRE.GASOIL	ELG5211	0.00	FILTRE A GASOIL 106	
ELG5218LAUT/FILTRE GASOIL	ELG5218	0.00	FILTRE A GASOIL 405 NM	

### *Mettre à zéro les quantités inventaire négatives*

Si vous voulez mettre à zéro les quantités inventaire négatives, sélectionnez-les dans le listing et Cliquez sur « Mettre à zéro les quantités inventaire négatives » dans le menu contextuel.

Code	Référence	Qté Inventaire	Désignation	Qté Actuelle
FR6DC/BOUGIES		0.00	BOUGIE ALU SP BOSCH	11
C9YC/BOUGIES	596015	0.00	BOUGIE ALU SP CHAMPION N°11 TU/XU	12
C7YC/BOUGIES	596015	0.00	BOUGIE ALU SP CHAMPION N°18 XU	2
FC52LSKLG/BOUGIES	KL6	0.00	BOUGIE ALU SP FC52LS	10
✓ 596203	596203	-10.00	BOUGIE ALU SP BOSCH	10
✓ 32308LECOY/CABLE ACC	32308	-100.00	CABLE ALU SP BOSCH	20
2150CS/CABLE EMB	2150CS	0.00	CABLE ALU SP BOSCH	10
5574XSGATES/CHAINE DIST	GATES5574	0.00	CHAINE ALU SP BOSCH	10
081644/CHAINE DIST	081644	0.00	CHAINE ALU SP BOSCH	10
081671/CHAINE DIST	081671	0.00	CHAINE ALU SP BOSCH	10
94224DAYCO/CHAINE DIST	081658	0.00	CHAINE ALU SP BOSCH	12
5523GATES/CHAINE DIST	081693	0.00	CHAINE ALU SP BOSCH	10
94840DAYCO/CHAINE DIST	0816A9	0.00	CHAINE ALU SP BOSCH	10
081654/CHAINE DIST	081654	0.00	CHAINE ALU SP BOSCH	10
08298510BREM/DISQUE FREIN	4246A5	0.00	DISQUE ALU SP BOSCH	10
5620198/DISQUE FREIN	4246R7	0.00	DISQUE ALU SP BOSCH	10
09518020BREM/DISQUE FREIN	4246J2	0.00	DISQUE DE FREIN EXPERT/806 15"	10
0445010042/POMPE INJECT	1920EC	0.00	DOSEUR 307 1.4 HDI BOSCH	10
9636818480SIEMENS	1920CG	0.00	DOSEUR 307 HDI	10
EL3314LAUT/FILTRE AIR	EL3314	0.00	FILTRE A AIR 405/406/EXPERT	10
ELG5211LAUT/FILTRE.GASOIL	ELG5211	0.00	FILTRE A GASOIL 106	21
ELG5218LAUT/FILTRE GASOIL	ELG5218	0.00	FILTRE A GASOIL 405 NM	10

### *Mettre la quantité actuelle comme quantité inventaire*

Pour copier directement la quantité actuelle dans la quantité inventaire :

- Sélectionnez un ou plusieurs produits dans le listing
- Affichez le menu contextuel et cliquez sur « Mettre la quantité actuelle comme quantité inventaire »

Code	Référence	Qté Inventaire	Désignation	Qté Actuelle
081671/CHAINE DIST	081671	0.00	CHAINE DIST 114 DT	10
94224DAYCO/CHAINE DIST	081658	0.00	CHAINE DIST 136 DT	12
5523GATES/CHAINE DIST	081693	0.00	CHAINE DIST 140 DT DW8	10
94840DAYCO/CHAINE DIST	0816A9	0.00		10
081654/CHAINE DIST	081654	0.00		10
08298510BREM/DISQUE FREIN	4246A5	0.00		10
562019B/DISQUE FREIN	4246R7	0.00		10
09518020BREM/DISQUE FREIN	4246J2	0.00		10
0445010042/POMPE INJECT	1920EC	0.00		10
9636818480SIEMENS	1920CG	0.00		10
EL3314LAUT/FILTRE AIR	EL3314	0.00		10
ELG5211LAUT/FILTRE.GASOIL	ELG5211	0.00		21
ELG5218LAUT/FILTRE GASOIL	ELG5218	0.00		10
190650	190650	0.00		10
190169/CUVETTE GASOIL	190169	0.00		10
030434/J.CARTER	030434	0.00	JOINT DE CARTER XU/XUD 030434	12
024997/J.CACHE	024997	0.00	JOINT DE CACHE DW8 INF	12
024995/J.CACHE	024995	0.00	JOINT DE CACHE DW8 SUP	10
776416/JOINT.CACHE	776416	0.00	JOINT DE CACHE TU ELRING	12
685/J.CARTER	ADA	0.00	JOINT DE CARTER TU ADA	12
984135/JOINT CULASSE	984135	0.00	JOINT DE CULASSE TU 70/72/75 ELRING	7
415010/JOINT CULASSE	415010P	0.00	JOINT DE CULASSE TUD5 MEILLOR	12

### *Mettre la quantité initiale comme quantité inventaire*

Pour copier directement la quantité initiale dans la quantité inventaire :

- Sélectionnez un ou plusieurs produits dans le listing
- Affichez le menu contextuel et cliquez sur « Mettre la quantité initiale comme quantité inventaire »

Code	Référence	Qté Inventaire	Désignation	Qté Actuelle
081671/CHAINE DIST	081671	0.00	CHAINE DIST 114 DT	10
94224DAYCO/CHAINE DIST	081658	0.00	CHAINE DIST 136 DT	12
5523GATES/CHAINE DIST	081693	0.00	CHAINE DIST 140 DT DW8	10
94840DAYCO/CHAINE DIST	0816A9	0.00		10
081654/CHAINE DIST	081654	0.00		10
08298510BREM/DISQUE FREIN	4246A5	0.00		10
562019B/DISQUE FREIN	4246R7	0.00		10
09518020BREM/DISQUE FREIN	4246J2	0.00		10
0445010042/POMPE INJECT	1920EC	0.00		10
9636818480SIEMENS	1920CG	0.00		10
EL3314LAUT/FILTRE AIR	EL3314	0.00		10
ELG5211LAUT/FILTRE.GASOIL	ELG5211	0.00		21
ELG5218LAUT/FILTRE GASOIL	ELG5218	0.00		10
190650	190650	0.00		10
190169/CUVETTE GASOIL	190169	0.00		10
030434/J.CARTER	030434	0.00	JOINT DE CARTER XU/XUD 030434	12
024997/J.CACHE	024997	0.00	JOINT DE CACHE DW8 INF	12
024995/J.CACHE	024995	0.00	JOINT DE CACHE DW8 SUP	10
776416/JOINT.CACHE	776416	0.00	JOINT DE CACHE TU ELRING	12
685/J.CARTER	ADA	0.00	JOINT DE CARTER TU ADA	12
984135/JOINT CULASSE	984135	0.00	JOINT DE CULASSE TU 70/72/75 ELRING	7
415010/JOINT CULASSE	415010P	0.00	JOINT DE CULASSE TUD5 MEILLOR	12

### Importer les quantités saisies via un terminal de saisie

Cette action permet [d'importer](#) les quantités saisies via un lecteur de codes-barres et de les enregistrer comme quantités inventaire (ou bien quantités inventaire 2) selon le choix effectué. Pour ce faire, cliquez sur « importer d'un lecteur code barre »

Code	Référence	Qté Inventaire	Désignation	Qté Actuelle
081671/CHAINE DIST	081671	0.00	CHAINE DIST 114 DT	10
94224DAYCO/CHAINE DIST	081658	0.00	CHAINE DIST 136 DT	12
5523GATES/CHAINE DIST	081693	0.00	CHAINE DIST 140 DT DW8	10
94840DAYCO/CHAINE DIST	081616	0.00	CHAINE DIST 141 DT HDI	10
081654/			CHAINE DIST 149 DT SVDT	10
0829851			FREIN 106/205/206/306	10
562019B			FREIN 406 GM BENDIX	10
0951802			FREIN EXPERT/806 15"	10
0445010			7 1.4 HDI BOSCH	10
9636818			7 HDI	10
EL3314L			IR 405/406/EXPERT	10
ELG5211			ASOIL 106	21
ELG5218			ASOIL 405 NM	10
196050			ASOIL HDI BOSCH	10
190169/			ASOIL HDI COMPLET	10
030434/J.CARTER	030434	0.00	JOINT DE CARTER XU/XUD 030434	12
024997/J.CACHE	024997	0.00	JOINT DE CACHE DW8 INF	12
024995/J.CACHE	024995	0.00	JOINT DE CACHE DW8 SUP	10
776416/JOINT.CACHE	776416	0.00	JOINT DE CACHE TU ELRING	12
685/J.CARTER	ADA	0.00	JOINT DE CARTER TU ADA	12
984135/JOINT CULASSE	984135	0.00	JOINT DE CULASSE TU 70/72/75 ELRING	7
415010/JOINT CULASSE	415010P	0.00	JOINT DE CULASSE TUD5 MEILLOR	12

### Bon à savoir

Cette action est utilisée pour importer les quantités dans la colonne « quantités 2 ».

### Annuler l'édition

Pour annuler l'édition d'un produit :

- Sélectionnez les produits pour lesquels vous voulez annuler l'édition
- Cliquez sur le bouton « Marquer Non Edité » du menu contextuel.

Code	Référence	Qté Inventaire	Désignation	Qté Actuelle
081671/CHAINE DIST	081671	0.00	CHAINE DIST 114DT	10
94224DAYCO/CHAINE DIST	081658	0.00	CHAINE DIST 136 DT	12
✓ 5523GATES/CHAINE DIST	081693	0.00	CHAINE DIST 140 DT DW8	10
✓ 94840DAYCO/CHAINE DIST	0816A9			10
✓ 081654/CHAINE DIST	081654			10
08298510BREM/DISQUE FREIN	4246A5			10
562019B/DISQUE FREIN	4246R7			10
09518020BREM/DISQUE FREIN	4246J2			10
0445010042/POMPE INJECT	1920EC			10
9636818480SIEMENS	1920CG			10
EL3314LAUT/FILTRE AIR	EL3314			10
ELG5211LAUT/FILTRE.GASOIL	ELG5211			21
ELG5218LAUT/FILTRE GASOIL	ELG5218			10
196050	196050			10
190169/CUVETTE GASOIL	190169			10
030434/J.CARTER	030434	0.00	JOINT DE CARTER XU/XUD 030434	12
024997/J.CACHE	024997	0.00	JOINT DE CACHE DW8 INF	12
024995/J.CACHE	024995	0.00	JOINT DE CACHE DW8 SUP	10
776416/JOINT.CACHE	776416	0.00	JOINT DE CACHE TU ELRING	12
685/J.CARTER	ADA	0.00	JOINT DE CARTER TU ADA	12
984135/JOINT CULASSE	984135	0.00	JOINT DE CULASSE TU 70/72/75 ELRING	7
415010/JOINT CULASSE	415010P	0.00	JOINT DE CULASSE TUD5 MEILLOR	12

## Saisir le PMP

Pour saisir le PMP d'un produit :

- Sélectionnez le produit dans le listing
- Faites un double clic sur la case PMP liée au produit ou cliquez sur la touche « F2 » du clavier
- Saisissez le prix (PMP) du produit.

## Double comptage

Le double comptage est l'une des fonctionnalités proposées par iCom, afin de limiter les erreurs et identifier les écarts significatifs avant la validation des quantités comptées. Le double comptage doit être effectué de préférence par deux personnes (deux équipes) au minimum.

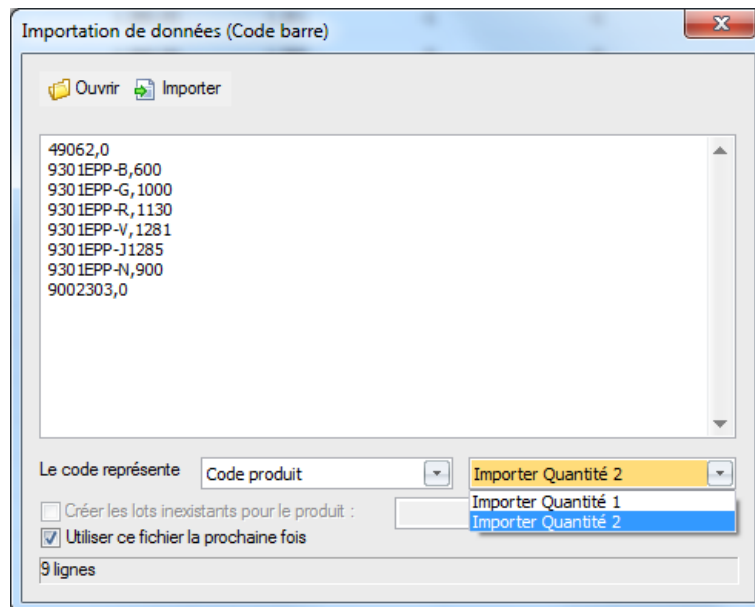
### Bon à savoir

Les articles comptés (codes et quantités) par [un terminal inventaire](#) doivent être sauvegardés dans un fichier pour l'exporter dans le logiciel.

Pour identifier les écarts dans les quantités, suivez les étapes suivantes :

- Importez (dans le cas d'utilisation d'un terminal inventaire) ou saisissez les quantités comptées par la première équipe dans la colonne « Quantités inventaire »

- [Importez](#) les quantités comptées (pour les mêmes produits) par la deuxième équipe dans la colonne « Quantités 2»



- Vérifiez la colonne écart 2, s'il existe une ligne dont la valeur est différente de zéro, cela signifie qu'il y a une erreur de comptage.

Code	Référence	Désignation	Qté Actuelle	Qté Inventaire	Quantité 2	Ecart	Ecart qté 2
✓ 49062	49062	Flash disque Verbatim 8 Go	14	14.00	0	0	14
✓ 9301EPP-B	9301EPP-B	Classeur chrono EAGLE e...	661	661.00	600	0	61
✓ 9301EPP-G	9301EPP-G	Classeur chrono EAGLE e...	1 488	1 480.00	1 000	-8	480
✓ 9301EPP-R	9301EPP-R	Classeur chrono EAGLE e...	1 197	1 197.00	1 130	0	67
✓ 9301EPP-V	9301EPP-V	Classeur chrono EAGLE e...	1 281	1 280.00	1 281	-1	-1
✓ 9301EPP-J	9301EPP-J	Classeur chrono EAGLE e...	1 285	1 285.00	1 285	0	0
✓ 9301EPP-N	9301EPP-N	Classeur chrono EAGLE e...	895	896.00	900	1	-4
✓ 09002303	09002303	Ruban OKI pour imp 182...	0	0.00	0	0	0

- Refaites le comptage pour corriger les éventuelles erreurs avant la validation des quantités (édition des lignes).

### *Bon à savoir*

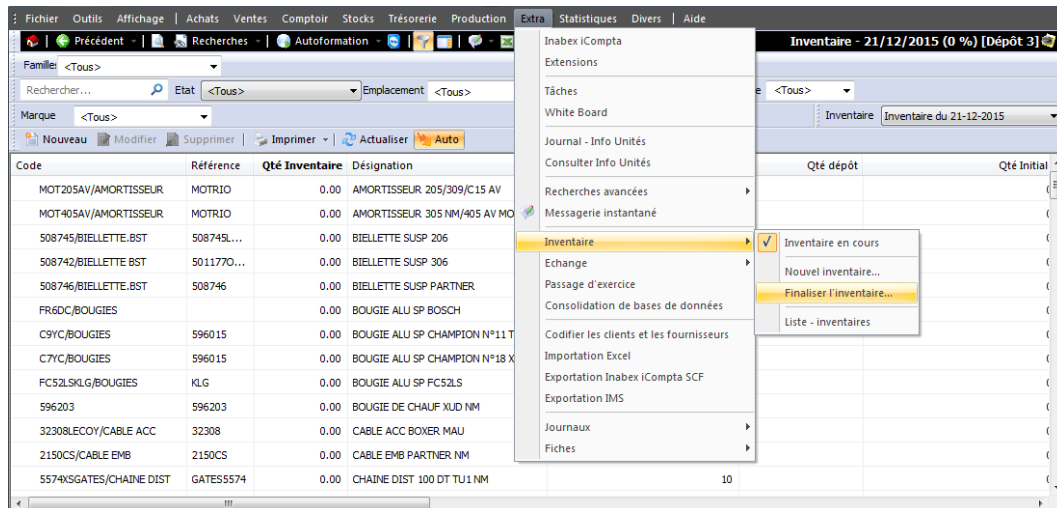
L'écart= Quantité inventaire - Quantité actuelle

L'écart qté2= Quantité inventaire-Quantité 2.



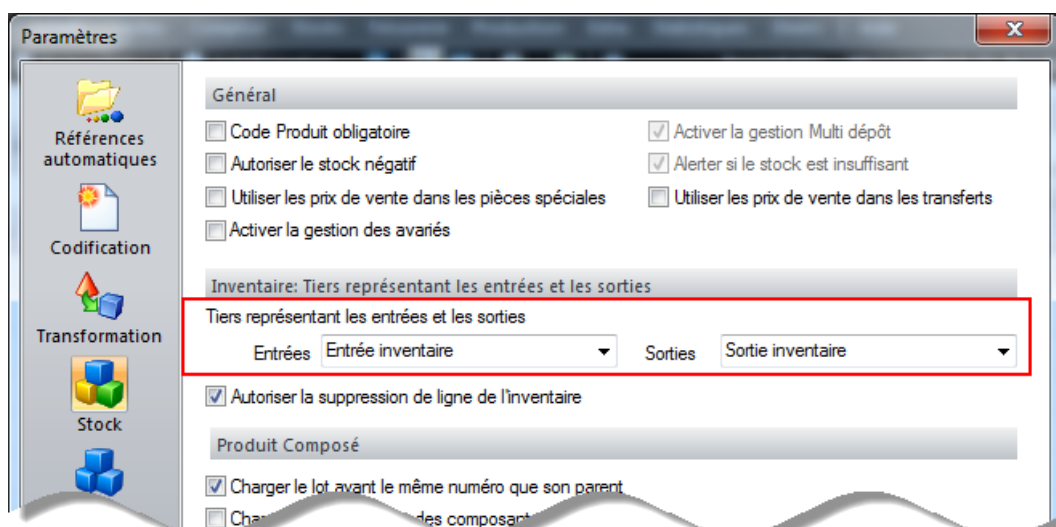
## Finaliser un inventaire

Finaliser un inventaire consiste à régulariser le stock (éliminer l'écart entre la quantité inventaire et celle en stock). Pour finaliser un inventaire, affichez la liste des inventaires en cours et cliquez sur le menu Extra/Inventaire/Finaliser un inventaire.



## Bon à savoir

- La finalisation se fait en créant un bon d'entrée pour les quantités en plus et un bon de sortie pour les quantités en moins.
- Avant de lancer la finalisation de l'inventaire, les tiers des bons d'entrée et bons de sortie doivent être créés de type spécial pour éviter les éventuelles erreurs sur la gestion.
- Les tiers représentant les entrées et les sorties de l'inventaire peuvent être paramétrés par défaut

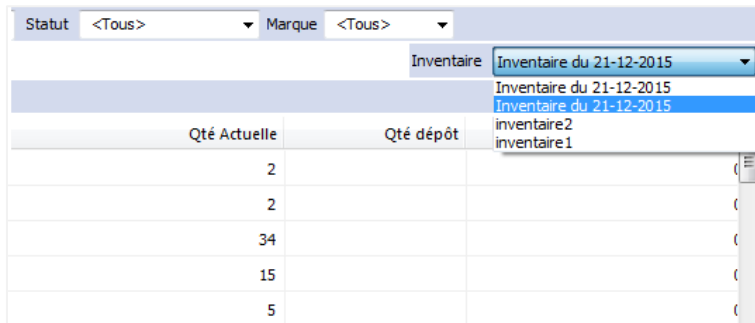


[La méthode choisie lors de la création de l'inventaire](#) détermine celle de finalisation de chacun d'eux. Dans ce cas, le logiciel met à votre disposition deux méthodes de finalisation.

## Finaliser un inventaire physique (resp. différé) unique

Pour finaliser un inventaire physique (resp. différé) unique, suivez les étapes suivantes :

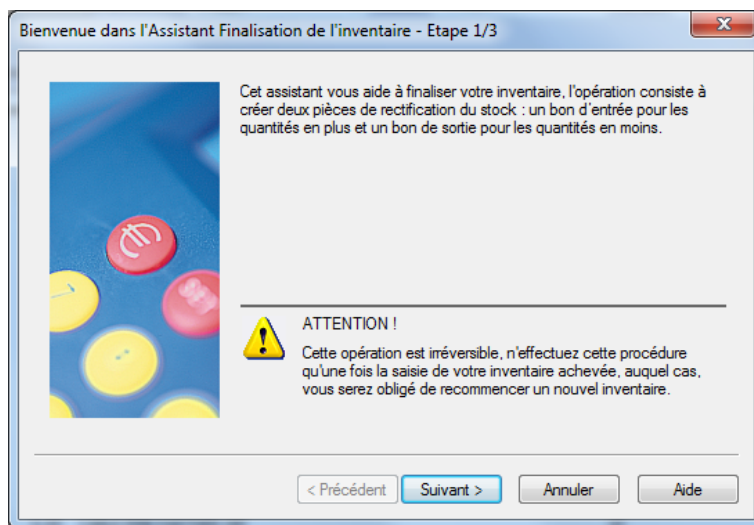
- Affichez la liste des inventaires en cours
- Filtrez l'inventaire physique (différé) unique à finaliser



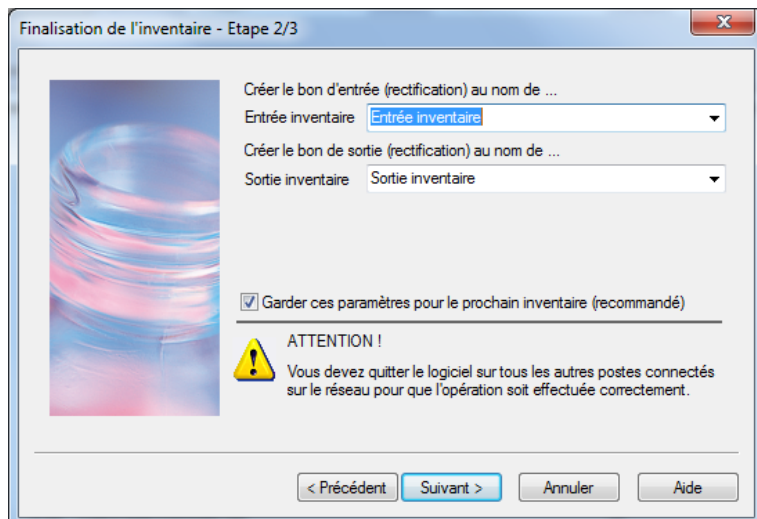
Qté Actuelle	Qté dépôt
2	
2	
34	
15	
5	

Statut <Tous> Marque <Tous> Inventaire Inventaire du 21-12-2015  
Inventaire du 21-12-2015  
Inventaire du 21-12-2015  
inventaire2  
inventaire1

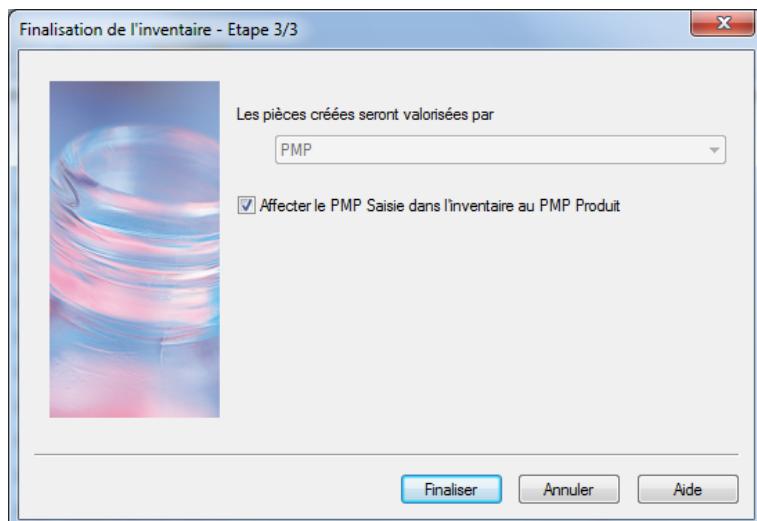
- [Editez](#) toutes les lignes à inventorier
- Cliquez sur le menu Extra/Inventaire/Finaliser un inventaire. Un assistant de finalisation apparaît.



- Dans l'étape suivante, sélectionnez le tiers du bon d'entrée et celui du bon de sortie (les tiers configurés dans les paramètres apparaîtront par défaut).



- Dans la troisième et dernière étape, cochez la case permettant d'affecter le PMP de l'inventaire au PMP Produit.



### Finaliser un inventaire physique (resp. différé) multiple

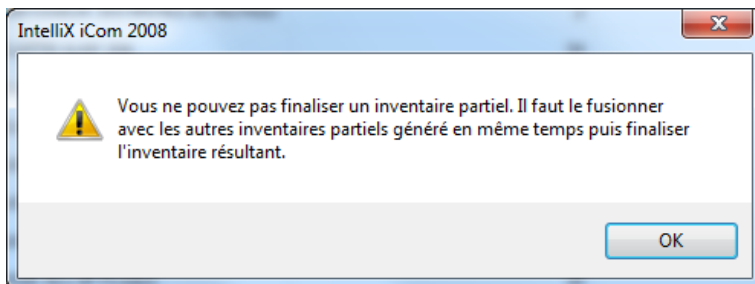
La finalisation d'un inventaire physique (resp. diffère) multiple est différente de la finalisation d'un inventaire unique. Pour finaliser un inventaire physique (resp. différé) multiple, suivez les étapes suivantes :

- Allez sur [la liste des inventaires](#) et fusionnez les inventaires de type partiel à finaliser.

Inventaire	Date Ouverture	Valeur Initiale	Valeur Invent...	Date Clot...	Ecart	Eta Fusion
Inventaire1	21-12-2015	0.00	0.00		0.00	En Partiel
Inventaire2	21-12-2015	0.00	0.00		0.00	En Partiel
Inventaire du 21-12-2015					0.00	Clô Complet
Inventaire du 21-12-2015					0.00	En Complet
Fusion de 2 inventaires : 2, 1					17 102 192.00	Clô Complet
2					17 102 192.00	Clô Partiel
1					17 102 192.00	Clô Partiel
Inventaire du 20-12-2015					0.00	Clô Complet
Fusion de 2 inventaires : inventaire2, inventaire1					15 717 272.00	Clô Complet
Inventaire du 20-12-2015					0.00	Clô Complet
Inventaire du 20-12-2015					0.00	Clô Complet
Inventaire2					375 572.00	Clô Partiel
Inventaire1					15 716 780.00	Clô Partiel
Inventaire du 12-04-2015	12-04-2015	49 350 120.46	49 350 120.46	20-12-2015	0.00	Clô Complet
Inventaire du 31-12-2004	31-12-2004	342 827.38	610 123.00	06-01-2005	267 295.62	Clô Complet

### Bon à savoir

Si vous essayez de finaliser un inventaire multiple sans le fusionner, le message suivant s'affiche :



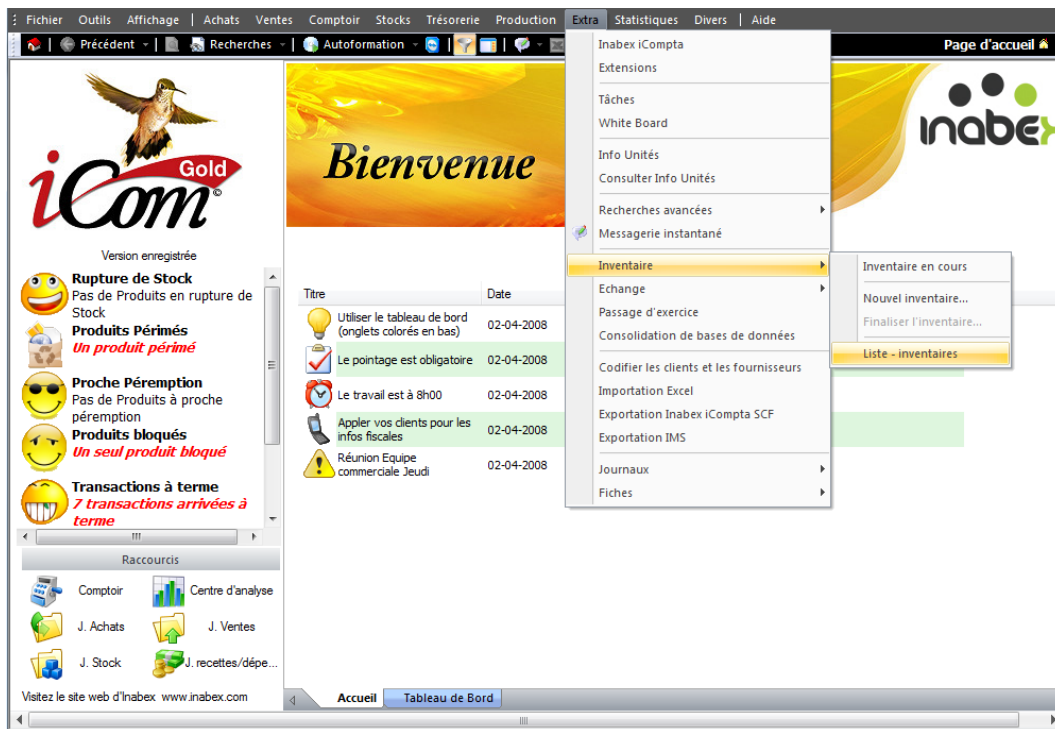
- Affichez la liste des inventaires en cours et choisissez l'inventaire résultant de la fusion.

Code	Référence	Qté Inventaire	Désignation	Ecart	Emplacement
✓ MOT205AV/AMORTISSEUR	MOTRIO	0.00	AMORTISSEUR 205/309/C15 AV	-2	15
✓ MOT405AV/AMORTISSEUR	MOTRIO	0.00	AMORTISSEUR 305 NM/405 AV MOTRIO	-2	22
✓ 508745/BIELLETTE.BST	508745...	0.00	BIELLETTE SUSP 206	-34	93
✓ 508742/BIELLETTE.BST	5011770...	0.00	BIELLETTE SUSP 306	-15	94
✓ 508746/BIELLETTE.BST	508746	0.00	BIELLETTE SUSP PARTNER	-5	99
✓ FR6DC/BOUGIES		0.00	BOUGIE ALU SP BOSCH	-11	129
✓ C9YC/BOUGIES	596015	0.00	BOUGIE ALU SP CHAMPION N°11 TU/XU	-12	139
✓ C7YC/BOUGIES	596015	0.00	BOUGIE ALU SP CHAMPION N°18 XU	-2	140
✓ FC52L.SKLG/BOUGIES	KLG	0.00	BOUGIE ALU SP FC52LS	-10	142
✓ 596203	596203	0.00	BOUGIE DE CHAUF XUD NM	-10	152
✓ 32308LECOY/CABLE ACC	32308	0.00	CABLE ACC BOXER MAU	-20	170
✓ 2150CS/CABLE EMB	2150CS	0.00	CABLE EMB PARTNER NM	-10	187
✓ 5574XSGATES/CHAINE DIST	GATES5574	0.00	CHAINE DIST 100 DT TU1 NM	-10	316
✓ 081644/CHAINE DIST	081644	0.00	CHAINE DIST 108 DT TU3	-10	319

- Editez tous les produits à inventorier
- Ce qui suit est exactement similaire à la finalisation d'inventaire physique (différé) unique.

## Liste des inventaires

Cette liste contient tous les inventaires créés (finalisés ou en cours). Pour accéder à cette liste, allez sur le menu Extra/Inventaires/Listes Inventaires.










Celle-ci s'affiche avec les informations suivantes : le nom de l'inventaire, la date de sa création, la date de sa clôture, son état actuel (clôturé ou en cours) la valeur initial du stock, [son type](#), la valeur inventoriée, l'écart entre les deux valeurs, le nom de son dépôt.

Inventaire	Date Ouverture	Valeur Initiale	Valeur Invent...	Date Clot...	Ecart	Etat	Dépôt	Type	Fusion
Inventaire du 20-12-2015	20-12-2015	504 920.00	504 920.00	20-12-2015	0.00	Clôturé	Dépôt 1	Différé	Complet
Inventaire2	20-12-2015	504 920.00	880 492.00		375 572.00	En cours	Dépôt 1	Différé	Partiel
inventaire1	20-12-2015	504 920.00	16 221 700.00		15 716 780.00	En cours	Dépôt 1	Différé	Partiel
Inventaire du 12-04-2015	12-04-2015	49 350 120.46	49 350 120.46	20-12-2015	0.00	Clôturé	dépôt ce...	Différé	Complet
Inventaire du 31-12-2004	31-12-2004	342 827.38	610 123.00	06-01-2005	267 295.62	Clôturé	dépôt ce...	Physique	Complet
Inventaire du 01-11-2004	01-11-2004	0.00	465 695.23	01-11-2004	465 695.23	Clôturé	dépôt ce...	Physique	Complet

## Bon à savoir

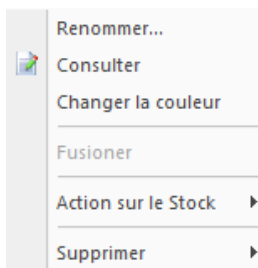
Chaque type d'inventaire est indiqué par une icône propre à lui.

icône	Type d'inventaire	Etat	fusion
	Physique Unique	En cours	Complet

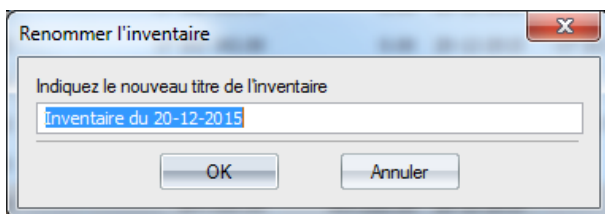
	Physique unique	Clôturé	Complet
	Différé Unique	En cours	Complet
	Différé Unique	Clôturé	Complet
	Physique multiple	En cours	Partiel
	Physique multiple	Clôturé	Complet
	Différé multiple	En cours	Partiel
	Différé multiple	Clôturé	Complet

### Action sur la liste des inventaires

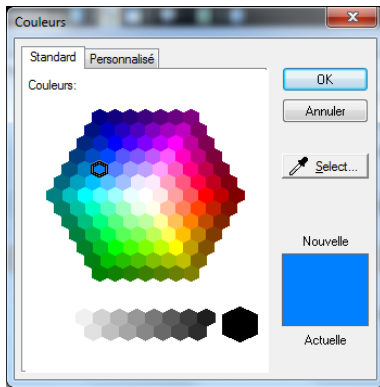
Le menu contextuel vous propose plusieurs fonctionnalités.



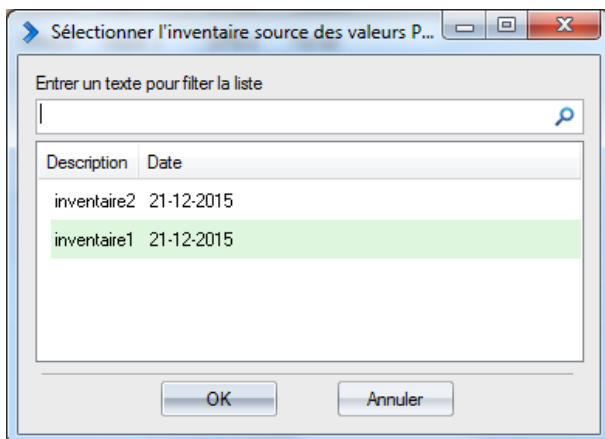
- **Renommer l'inventaire**, pour ce faire :
  - Sélectionnez un inventaire dans la liste
  - Cliquez sur « Renommer » du menu contextuel
  - Saisissez le nouveau nom dans la fenêtre qui apparaît



- **Consulter le contenu de l'inventaire**, pour ce faire :
  - Sélectionnez un inventaire dans la liste
  - Cliquez sur « Consulter » du menu contextuel
- **Personnaliser la couleur de l'inventaire dans la liste**, pour ce faire :
  - Sélectionnez un inventaire dans la liste
  - Cliquez sur « Changer la couleur » du menu contextuel
  - Choisissez celle qui vous convient dans la fenêtre qui apparaît :



- **Fusionner deux ou plusieurs inventaires** : cette action vous sera utile lors de [la finalisation des inventaires multiples](#) de type physique ou différé. Pour fusionner les inventaires :
  - Sélectionnez-les dans la liste
  - Cliquez sur « Fusionner » du menu contextuel
  - Sélectionnez les inventaires à fusionner dans la fenêtre qui apparaît et validez par « OK ».

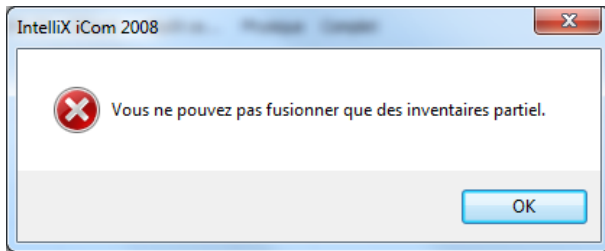


### *Bon à savoir*

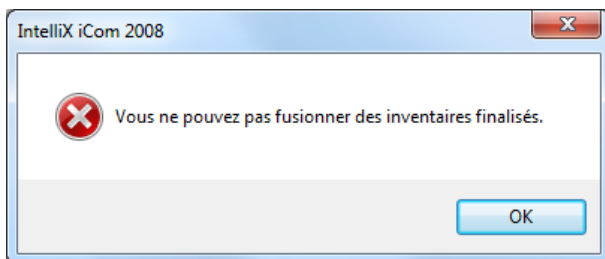
Vous pouvez rechercher un inventaire dans la liste en saisissant une partie de son nom dans la zone de filtrage.

### *Remarque*

- Vous ne pouvez fusionner que des inventaires partiels. Dans le cas contraire, ce message s'affiche :



- Vous ne pouvez pas fusionner des inventaires finalisés (clôturés). Dans le cas contraire, ce message s'affiche :



- **Actions de l'inventaire finalisé sur le stock :** pour visualiser l'action de l'inventaire finalisé sur le stock :
  - Sélectionnez-le dans la liste
  - Cliquez sur « Action sur le stock » puis sur « Entrée » ou « sortie » pour visualiser respectivement le bon d'entrée ou de sortie générés lors de la finalisation de l'inventaire.

Précédent Recherches Autoformation Bon de sortie (Verrouillé)

Ajouter Modifier Supprimer Valider Annuler Editer Imprimer Transformer Régler N° Série Associer

Réf. BS15/007 Client Sortie inventaire - Date 20-12-2015

N°	Code	Désignati...	Quant...	Prix Unità...	Poi...	Volu...	Ristour...	TVA %	Montant ...	Total TVA	Montant T...	Code L...	Emplacem...	Observation
50...		BIELLETT...	10 000	0.00	0	0	0.00 %	0 %	0.00	0.00	0.00			
C7...		BOUGIE ...	20 000	0.00	0	0	0.00 %	0 %	0.00	0.00	0.00			
59...		BOUGIE ...	10	0.00	0	0	0.00 %	0 %	0.00	0.00	0.00			
32...		CABLE A...	20	0.00	0	0	0.00 %	0 %	0.00	0.00	0.00			
55...		CHAINE ...	10	0.00	0	0	0.00 %	0 %	0.00	0.00	0.00			
00...		Yaourt F...	30	0.00	0	0	0.00 %	7 %	0.00	0.00	0.00	000008		

1. Remise 0 % = 0 Montant HT 0.00 TVA 0.00

2. Refs Associées: 3. Autres Réf. 4. Mode & Timbre A Terme 0

Catégorie Pièce Disponible 5. Dépôt Dépôt 1

Date échéance 21-déc.-2015 Solde Net à payer 0.00

Pied Notes Info. Totaux Info Unités Propriétés Pièces Liées Reliquats Documents

### Remarque

Si les droits d'accès vous étaient attribués, vous pouvez modifier les bons de sortie et les bons d'entrée en cliquant sur le bouton « Edité » de la barre d'outils.



- **La suppression** : vous pouvez supprimer :
  - Uniquement inventaires dans la liste
  - Uniquement l'action d'un inventaire sur le stock
  - L'inventaire et son action sur le stock en même temps.